

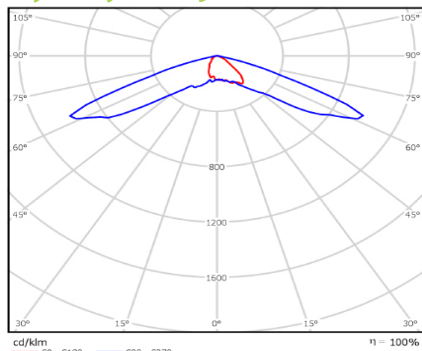
specyfikacja produktu antares 2000 twin P200

hei

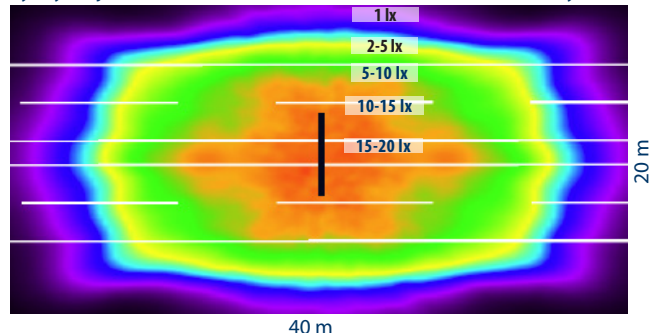
opis

antares 2000 twin P200 jest w pełni autonomiczną (samowystarczalną) lampą solarną do zastosowań zewnętrznych. Wyposażona jest w zaawansowaną technologię LED i fotowoltaiczną. Antares 2000 twin P200 zapewnia równomierny rozkład światła idealny do oświetlenia ulic i chodników. Dzięki unikalnemu systemowi zarządzania energią, antares 2000 twin P200 zapewnia doskonałą niezawodność operacyjną.

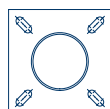
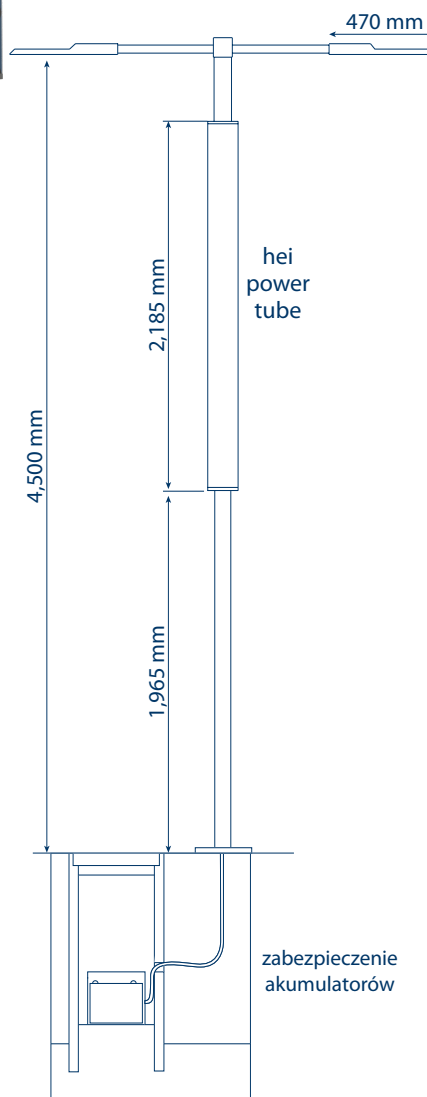
dystrybucja światła



dystrybucja wzdłużna; antares 2000, źródło światła: 4.5 m, nachylenie 0°



wymiary



Płyta mocująca
zgodna z EN 40-5
wymiary: 330 x 330 x 20 mm
rozstaw otworów: 200 to 250

dane techniczne

OPRAWA OŚWIETLENIOWA, CECHY OPTYCZNE	
Źródło światła	2 x 3 wysokowydajne diody LED
Moc maksymalna	2 x 12 Watt
Maksymalny strumień świetlny	2 x 2,220 lm
Efektywność świetlna	85%
Temperatura barwowa LED	biała zimna, 5,300 K, CRI >70 (standard) (opcjonalnie - biała neutralna, 4,100 K, biała ciepła, 3,100 K)
Typowa żywotność LED	> 50,000 hours
OPRAWA OŚWIETLENIOWA, CECHY FIZYCZNE	
Wymiary (szer., wys., długość)	2 x 130 x 70 x 470 mm
Długość wspornika (ramienia)	2 x 1,500 mm
Waga oprawy oświetleniowej	2 x 3 kg
Oprawa oświetleniowa	aluminium, malowana RAL 9006, białe aluminium
LAMPA	
Wysokość instalacyjna lampy	4,590 mm
Wysokość źródła światła	4,500 mm
Średnica masztu lampy	100 mm
Maszt lampy	stal, ocynkowana ogniowo (opc. malowana w kolorach RAL)
Waga	120 kg
Instalacja / mocowanie	plyta mocująca (opc. fundament rurowy)
OŚWIETLENIE ULIC	
Optymalny rozstaw masztów	23 m
Typowa szerokość drogi	2 x 5 m
Standardowe natężenie światła	11 lx
Klasa oświetlenia	klasa ME5 zgodna z EN 13201
HEI POWER TUBE - MODUŁ PV	
Długość PV-tube	2,185 mm
Średnica PV-tube	180 mm
Technologia PV-tube	krzemowe ogniwa fotowoltaiczne
Liczba ogniw PV	64 sztuki
Nominalna moc wyjściowa	210 Watt
HEI POWER CONTROL (WERSJA SOLARNA)	
Programowalny mikrokontroler	✓
Dynamiczny profil świecenia	definiowany przez klienta
Pojemność akumulatorów	75 Ah / 12 V
STANDARDY / ZGODNOŚCI	
Certyfikaty ISO	ISO 9001-2008
Oświetlenie	zgodne z EN 13201
Certyfikacja masztu lampy	EN 40-5, EN40-3-1, ISO 1461
Stopień ochrony	IP65
EMV, certyfikaty elektroniki	EN 55015, EN 61547
Norma wykonania modułu PV	EN 61215 (zaadoptowana)
Zakres temperatur pracy	-30 °C to +60 °C
Certyfikacja CE	✓
RoHS	✓

SZYBKİ KONTAKT	
Maciej Tyrański tel. 664 715 006	Marek Półtorak tel. 505 197 357
kontakt@hei-solarlight.pl www.hei-solarlight.pl	

