

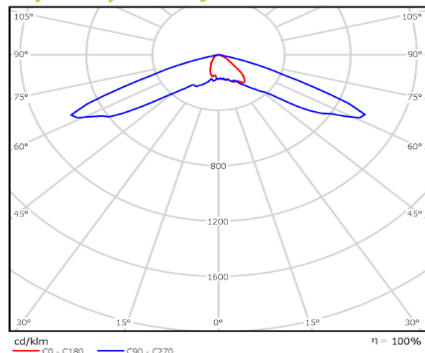
# specyfikacja produktu antares 16000 twin P400

hei

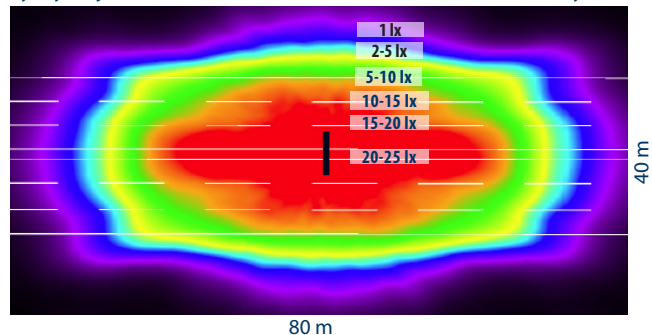
## opis

antares 16000 twin P400 jest w pełni autonomiczną (samowystarczającą) lampą solarną do zastosowań zewnętrznych. Wyposażona jest w zaawansowaną technologię LED i fotowoltaiczną. Antares 16000 twin P400 zapewnia równomierny rozkład światła idealny do oświetlenia ulic i chodników. Dzięki unikalnemu systemowi zarządzania energią, antares 16000 twin P400 zapewnia doskonałą niezawodność operacyjną.

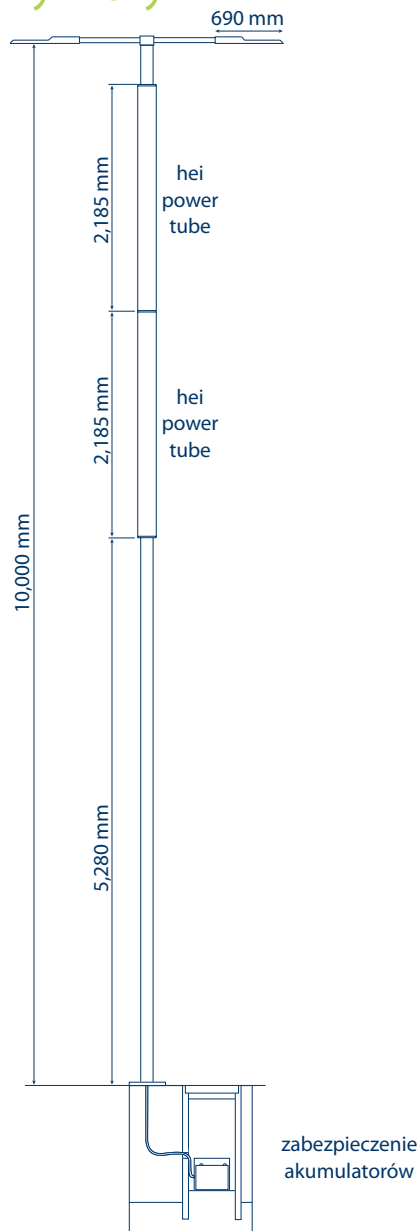
## dystrybucja światła



dystrybucja wzdłużna; antares 16000, źródło światła: 10 m, nachylenie 0°



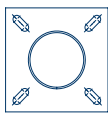
## wymiary



## dane techniczne

OPRAWA OŚWIETLENIOWA, CECHY OPTYCZNE	
Light source	2 x 20 wysokowydajnych diod LED
Maximum power	2 x 80 Watt
Maximum luminous flux	2 x 14,400 lm
Light output ratio	85%
LED-light temperature	biała zimna, 5,300 K, CRI >70 (standard) (opcjonalnie - biała neutralna, 4,100 K, biała ciepła, 3,100 K)
Typ. service life of LEDs	> 50,000 hours
OPRAWA OŚWIETLENIOWA, CECHY FIZYCZNE	
Wymiary (szer., wys., długość)	2 x 200 x 70 x 690 mm
Długość wspornika (ramienia)	2 x 2,170 mm
Waga oprawy oświetleniowej	2 x 18 kg
Oprawa oświetleniowa	aluminium, malowana RAL 9006, białe aluminium
LAMPA	
Wysokość instalacyjna lampy	10,090 mm
Wysokość źródła światła	10,000 mm
Średnica masztu lampy	120 mm
Maszt lampy	stal, ocynkowana ogniowo (opc. malowana w kolorach RAL)
Waga	300 kg
Instalacja / mocowanie	plyta mocująca (opc. fundament rurowy)
OŚWIETLENIE ULIC	
Optymalny rozstaw masztów	36 m
Typowa szerokość drogi	2 x 11 m
Standardowe natężenie światła	20 lx
Klasa oświetlenia	klasa CE3 zgodna z EN 13201
HEI POWER TUBE - MODUŁ PV	
Długość PV-tube	2 x 2,185 mm
Średnica PV-tube	180 mm
Technologia PV-tube	krzemowe ogniwa fotowoltaiczne
Liczba ogniw PV	2 x 64 szt.
Nominalna moc wyjściowa	2 x 210 Watt
HEI POWER CONTROL - KONTROLER (WERSJA SOLARNA)	
Programowalny mikrokontroler	✓
Dynamiczny profil świecenia	definiowany przez klienta
Pojemność akumulatorów	250 Ah / 12 V
STANDARDY / ZGODNOŚCI	
Certyfikaty ISO	ISO 9001-2008
Oświetlenie	zgodne z EN 13201
Certyfikacja masztu lampy	EN 40-5, EN40-3-1, ISO 1461
Stopień ochrony	IP65
EMV, certyfikaty elektroniki	EN 55015, EN 61547
Norma wykonania modułu PV	EN 61215 (zaadoptowana)
Zakres temperatur pracy	-30 °C to +60 °C
Certyfikacja CE	✓
RoHS	✓

SZYBKİ KONTAKT	
Maciej Tyrąński tel. 664 715 006	Marek Półtorak tel. 505 197 357
kontakt@hei-solarlight.pl www.hei-solarlight.pl	



**Płyta mocująca**  
zgodna z EN 40-5  
wymiary: 330 x 330 x 20 mm  
rozstaw otworów: 200 - 250 mm