

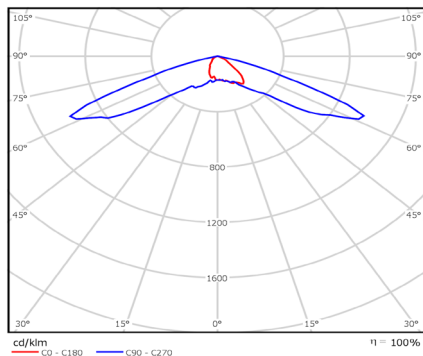
specyfikacja produktu antares 16000 G

hei

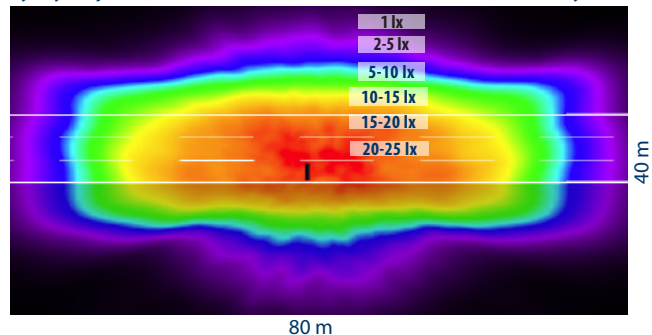
opis

antares 16000 G to profesjonalna uliczna, drogowa lampa oświetleniowa zasilana z sieci. Wyposażone w bardzo wydajną i nowoczesną technologię LED lampy hei solar light™ antares 16000 G dostarczają wzdłużnie uszeregowaną dystrybucję światła. Dzięki zredukowanej poświacie i zerowemu zanieczyszczeniu światłem, antares 16000 G idealnie odpowiada wysokim wymaganiom stawianym przed nowoczesnym oświetleniem ulicznym i drogowym.

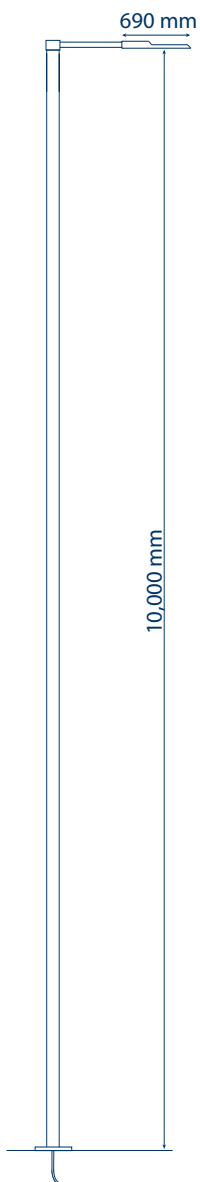
dystrybucja światła



dystrybucja wzdłużna; antares 16000, źródło światła: 10 m, nachylenie 0°



wymiary



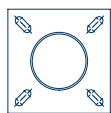
dane techniczne

OPRAWA OŚWIETLENIOWA, CECHY OPTYCZNE	
Źródło światła	20 wysokowydajnych diod LED
Moc maksymalna	80 Watt
Maksymalny strumień świetlny	14,800 lm
Efektywność świetlna	85%
Temperatura barwowa LED	biała zimna, 5,300 K, CRI >70 (standard) (opcjonalnie - biała neutralna, 4,100 K, biała ciepła, 3,100 K)
Typowa żywotność LED	> 50,000 godzin
OPRAWA OŚWIETLENIOWA, CECHY FIZYCZNE	
Wymiary (szer., wys., długość)	200 x 70 x 690 mm
Długość wspornika (ramienia)	2,170 mm
Waga oprawy oświetleniowej	18 kg
Oprawa oświetleniowa	aluminium, malowana RAL 9006, białe aluminium
OPRAWA OŚWIETLENIOWA, ELEKTRONIKA	
Zakres napięć	170-270 V A/C (50-60 Hz)
Prąd zasilania LED	350 mA
Pobór mocy	100 Watt
Kable zasilające	3 żyłowe 2.5 mm ²
Poziom ochrony	IP66
Klasa izolacji	I
LIGHT SYSTEM	
Wysokość instalacyjna lampy	10,090 mm
Wysokość źródła światła	10,000 mm
Średnica masztu lampy	120 mm
Maszt lampy	stal, ocynkowana ogniowo (opc. malowana w kolorach RAL)
Waga	155 kg
Instalacja / mocowanie	płyta mocująca (opc. fundament rurowy)
OŚWIETLENIE ULIC	
Optymalny rozstaw masztów	36 m
Typowa szerokość drogi	11 m
Standardowe natężenie światła	20 lx
Klasa oświetlenia	kategoria CE3 zgodna z EN 13201
STANDARTY / ZGODNOŚCI	
Certyfikaty ISO	ISO 9001-2008
Oświetlenie	zgodna z EN 13201
Certyfikacja masztu lampy	EN 40-5, EN40-3-1, ISO 1461
EMV, certyfikaty elektroniki	EN 55015, EN 61547
Certyfikacja CE	✓
RoHS	✓

KONTAKT

Maciej Tyrzański tel. 664 715 006
Marek Półtorak tel. 505 197 357

kontakt@hei-solarlight.pl
www.hei-solarlight.pl



Płyta mocująca
zgodna z EN 40-5
wymiary: 330 x 330 x 20 mm
rozstaw otworów: 200 to 250 mm